

# Waterlow Court

Londen/London

## M.H. Baillie Scott

### Waterlow Court

Londen/London, Groot-Brittannië/  
Great Britain

Architect: M. H. Baillie Scott

Locatie/Location: Heath Close,  
Hampstead Garden Suburb

Opdrachtgever/Client: Associate  
Homes for Working Ladies for the  
Improved Industrial Dwelling Co. Ltd.

Ontwerp/Design: 1908

Oplevering/Completion: 1910

Aantal woningen/Number of  
dwellings: 50

Plangebied/Plan area: 5.000 m<sup>2</sup>

Overige functies/Other functions:  
gemeenschappelijke eetruimte en  
zitkamer, keuken en dienst-  
vertrekken/ communal dining area  
and living room, kitchen and staff  
rooms

### Bronnen/Sources:

James D. Kornwolf, *M.H. Baillie  
Scott and the Arts and Crafts  
Movement* (Londen/London: The  
Johns Hopkins Press, 1972)

Diane Haigh, *Baillie Scott, The  
Artistic House* (Londen/London:  
Academy Editions, 1995)

M.H. Baillie Scott, *Houses and  
Gardens* (Londen/London: George

Newnes, 1906)

M.H. Baillie Scott en A. Edgar  
Beresford, *Houses and Gardens*  
(Londen/London: Architecture  
Illustrated, 1933)

R. Unwin en M. H. Baillie Scott,  
*Town Planning and Modern Archi-  
tecture at the Hampstead Garden  
Suburb* (Londen/London: T. Fisher  
Unwin, 1909)

Peter Davey, *Arts and Crafts  
Architecture* (Londen/London:  
Phaidon Press, 1995)



Zicht op de binnenhof vanuit de  
toegangspoort

View of the courtyard from the  
entrance portal

De Engelse Arts and Crafts-beweging spiegelde zich aan een geïdealiseerde samenleving in het pre-industriële Engeland. Geïnspireerd door de bouwkunst uit deze tijd wilde zij een nieuwe, 'vrije' architectuur ontwikkelen. Als vertegenwoordiger van de derde generatie Arts and Crafts-architecten, volhardde Mackay Hugh Baillie Scott in een opvallend neo-tudor idioom dat bekwaam uitgevoerd, maar zeker niet vernieuwend was. Vanuit een typologische invalshoek is zijn werk echter van groot belang. Baillie Scott ontwikkelde nieuwe oplossingen voor een brede reeks woningtypen, van kleine rijwoningen tot gestapelde appartementen. In tegenstelling tot veel van zijn collega's wist hij daarmee uit het beperkte veld van het landhuisontwerp te treden.

Een opvallend onderdeel van zijn oeuvre zijn de, veelal onuitgevoerd gebleven, ontwerpen voor Hampstead Garden Suburb, de beroemde tuinwijk in het noorden van Londen, gerealiseerd op basis van een stedenbouwkundig plan van Parker en Unwin. Wel uitgevoerd is Baillie Scott's ontwerp voor Waterlow Court, een woongebouw met appartementen voor alleenstaande vrouwen. Het was de eerste keer dat voor deze groep specifiek ontworpen huisvesting werd gerealiseerd. Zowel in de programmatische uitwerking als verschijningsvorm verbeeldt Waterlow Court Baillie Scott's idealen van een maatschappij waarin gemeenschap centraal staat. Door de gemeenschappelijke voorzieningen (zoals een eetzaal) konden ook de lagere klassen een betere levensstandaard bereiken. Het vierkante bouwblok met binnenhof verschijnt als een landelijke versie van een zestiende-eeuws universiteitscollege. Tegenover de centrale toegangspoort naar de hof bevinden zich een gemeenschappelijke eet- en zitruimte. Een overdekt toegangspad verbindt de poort met Heath Close en biedt een perspectief op Hampstead Heath.

Waterlow Court telt 53 appartementen (oorspronkelijk 50) in drie lagen. Open portiektrappen geven per laag steeds toegang tot twee woningen. De trappen komen niet rechtstreeks uit op de binnenhof, maar op een open arcade die beschutting biedt tegen de elementen. Ondanks de kleine afmetingen laten de appartementen toch een aantal karakteristieke ruimtelijke patronen zien uit Baillie Scott's oeuvre. Hij maximaliseert de ruimte door specifieke onderdelen (haard, bed, eettafel) in open nissen langs het woonvertrek te plaatsen. Onverwachte zichtlijnen verbinden de nissen met elkaar en met de centrale woonruimte.

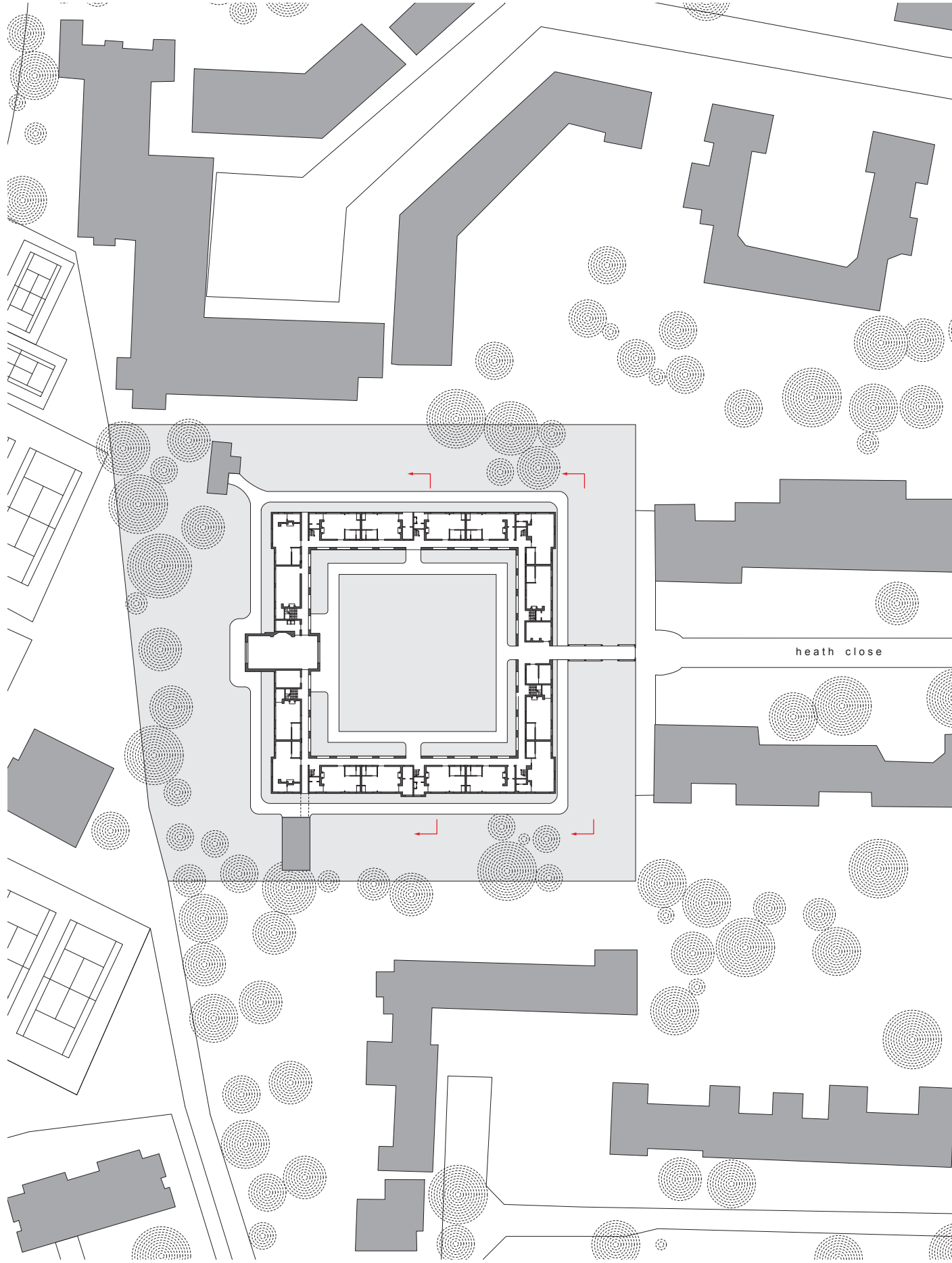
De gevels bieden een staalkaart van het door Scott gehanteerde idioom. Gevels van paarse baksteen uit Hemel Hempstead en eiken vakwerk met gepleisterde invullingen aan de buitenzijde, en wit gepleisterde gevels in de binnenhof. De met rode leipannen belegde schuine kappen, waar in de bovenste laag appartementen zijn opgenomen, worden doorboord door grote gemetselde schoorstenen. Het dak op het midden-gedeelte met de gemeenschappelijke ruimten, nu verbouwd tot appartementen, wordt gearticuleerd met behulp van een dwarskap, met daarop een kleine dakruiter. (dvg)

The English Arts and Crafts movement modelled itself on an idealized view of society in pre-industrial England. Its adherents were inspired by buildings from this period to develop a new, 'free' architecture. Mackay Hugh Baillie Scott, a third generation Arts and Crafts architect, persisted in a nondescript, neo-Tudor idiom that was skilfully executed, yet far from innovative. From a typological perspective, however, his work is of great importance. Baillie Scott developed new solutions for a wide range of dwelling types, from small terraced homes to stacked apartments. Unlike many of his colleagues, he thus managed to escape the confines of country house design.

A conspicuous part of Baillie Scott's oeuvre is comprised of his mostly unexecuted designs for Hampstead Garden Suburb, the celebrated garden city development in north London, based on an overall plan by Parker and Unwin. One of Baillie Scott's designs that was actually built in Hampstead Garden Suburb is Waterlow Court, a residential building with apartments for single women. This is the first example of housing designed and constructed specifically for this group. In both its programmatic execution and form Waterlow Court expresses Baillie Scott's vision of an ideal society in which community is central. Communal facilities (such as a dining room) were intended to allow even the lower classes to attain a better standard of living. In appearance the square block with inner courtyard resembles a rural version of a sixteenth-century quadrangular college. A communal dining and seating area was situated opposite the central entrance to the inner court. A covered walkway connects this entrance to Heath Close and offers a view of Hampstead Heath.

Waterlow Court numbers 53 apartments (originally 50) in three layers. Open stairwells provide access to two dwellings per layer. These stairwells do not lead immediately off the courtyard but adjoin an open arcade that affords protection from the elements. Despite their modest dimensions, the apartments display a number of spatial patterns characteristic in the architect's oeuvre. Baillie Scott maximized space by placing specific elements (fireplace, bed, dining table) in open niches around the living room. Unexpected sightlines connect these niches with each other and with the central living space.

The façades showcase the idiom employed by Baillie Scott, with purple brick from Hemel Hempstead and oak timbering with plastered infills on the exterior façades, and white painted façades around the courtyard. Large brick chimney stacks pierce the red-tiled, steeply sloping roofs, which accommodate the top layer of apartments. The roof above the central section with its communal areas (now converted into apartments) is articulated by a transverse roof that features a ridge turret. (dvg)



heath close



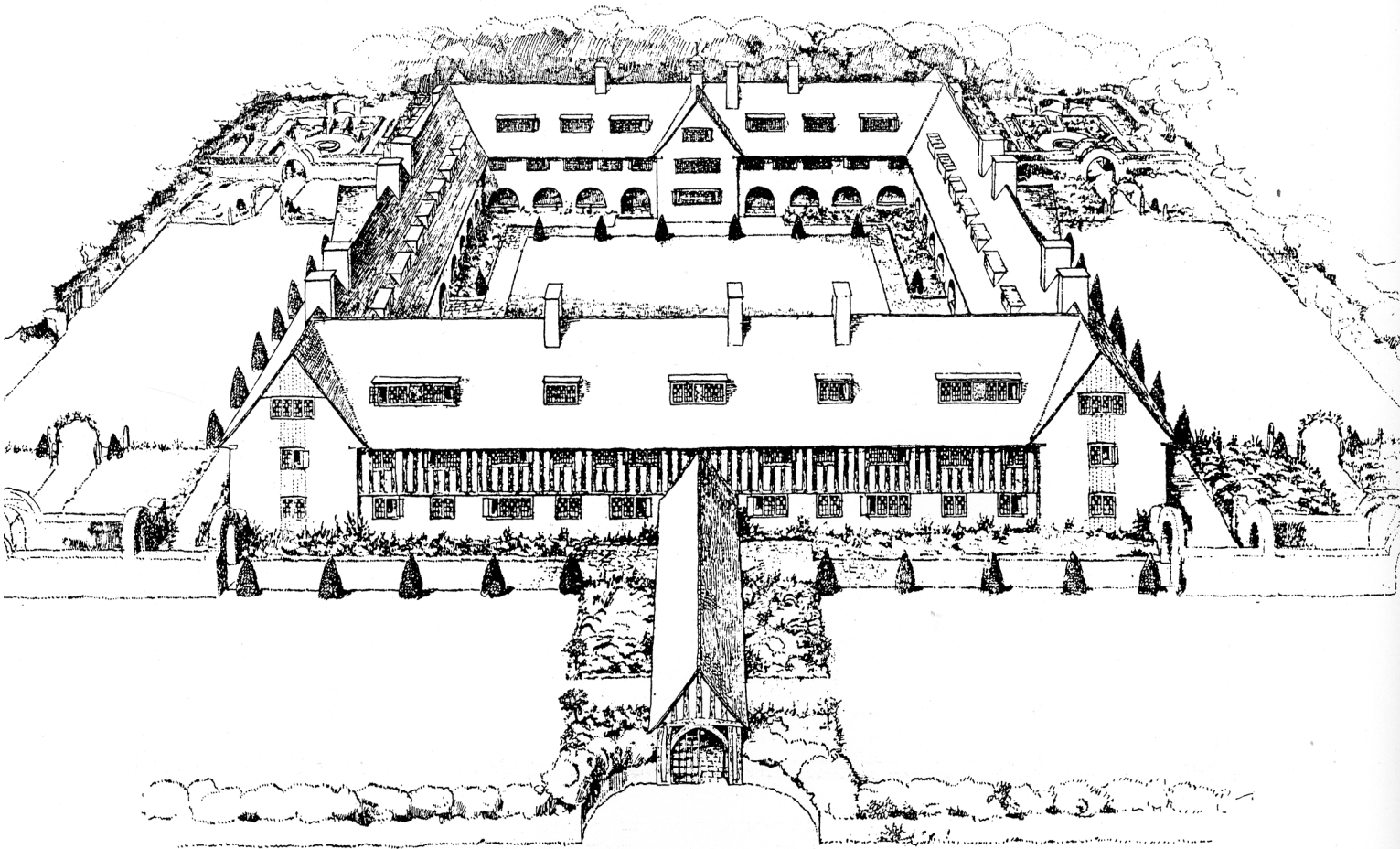


Woning in de kapverdieping  
Top-storey flat

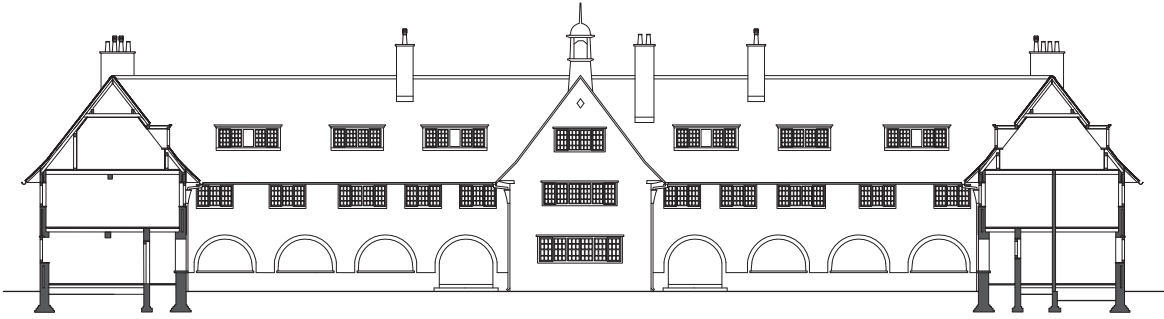
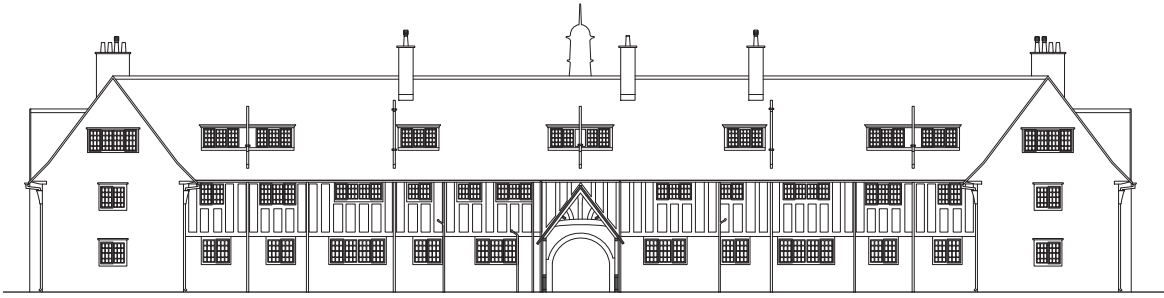


Gemeenschappelijke eetruimte  
Communal dining room

Vogelvluchttekening, ca. 1908  
Bird's-eye view drawing, circa 1908



BIRDS-EYE VIEW FROM THE NORTH-EAST

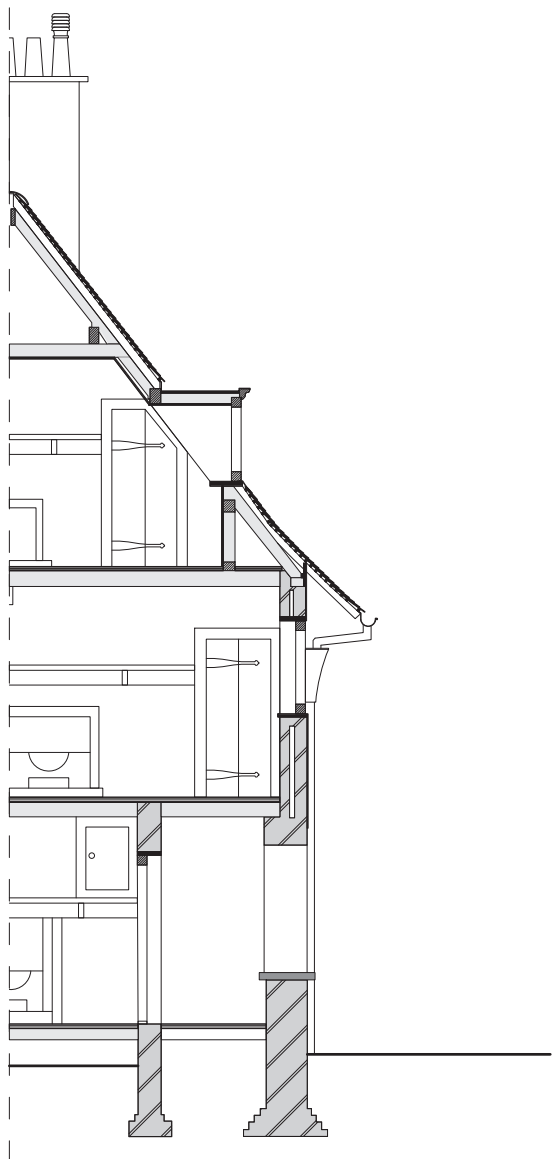


0 10m



0 1 5m







Noordwestzijde met overdekte toegangspad  
Northwest side with covered walkway

Binnenhof  
Courtyard





**Overdekte toegangspad**  
Covered walkway

**Binnenhof**  
Courtyard

**Toegangspoort**  
Entrance portal



**Zuidoostzijde**  
Southeast side

