

# Het Pentagon Amsterdam

Aldo van Eyck & Theo Bosch

De binnenhof  
The courtyard



Ensembles

New per Space

woonensemble

Nieuwe open ruimte in

Architect:

**Architectenbureau Theo Bosch en Aldo van Eyck**

Opdrachtgever / Client: Woningbouwvereniging / Housing association

Ontwerp / Design: 1975-1978

Uitvoering / Realization: 1981-1983

Totaal aantal woningen /

Total number of dwellings: 87

Woningtypes / Dwelling types:

Appartementen, maisonnettes

(aan portiek), seniorenwoningen en

atelierwoningen / Apartments, walk-

up maisonettes, accommodation

for the elderly and studio houses

Marktsegment / Market segment:

Huur / Rental properties

Overige functies / Other functions:

Commerciële ruimtes / Commercial

spaces

Parkeeroplossing / Parking solution:

Openbare straat / Public street

Eigendom en beheer binnengebied /

Ownership and management of

inner area: Woningbouwvereniging,

gemeente / Housing association,

municipality

Afsluitbaarheid binnengebied /

Secure inner area: Nee / No

Binnengebied onderdeel van een

doorlopende route / Inner area part

of a through-route: Ja / Yes

In 1969 wonnen de architecten Aldo van Eyck en Theo Bosch de besloten prijsvraag voor de Amsterdamse Nieuwmarktbuurt. De prijsvraag was het gevolg van felle onenigheid tussen buurtbewoners en de gemeente Amsterdam over het gemeentelijk stedenbouwkundig plan voor dit gebied, waarin 'cityvorming' centraal stond. De oorspronkelijke kleinschalige binnenstadbuurt moest plaatsmaken voor grote kantoren en winkels, een vierbaansweg, duizend parkeerplaatsen en een metro. Het wonen werd verschoven naar de periferie.

Van Eyck en Bosch stonden kritisch tegenover de gemeentelijke plannen. In hun visie was er een grote behoefte aan herwaardering van de stad en moest er juist zo min mogelijk worden gesloopt. De rooilijnen en smalle straatpatronen zouden juist opnieuw toegepast moeten worden; menging van functies en de opbouw op pand- en perceelsniveau waren cruciaal. In het ontwerp voor de openbare ruimte introduceerden de architecten poorten en binnenhoven, waardoor secundaire routes ontstonden die de verloren levendigheid in dit stadsdeel zouden kunnen terugbrengen.

Zowel de krachtige en goed georganiseerde stem van de buurt, als de onverzettelikheden van het bureau Van Eyck en Bosch leidde ertoe dat de gemeentelijke eisen werden aangepast. De komst van de metro stond echter al vast.

Van Eyck en Bosch ontwierpen in het plangebied zelf onder andere Het Pentagon. Dit blok ligt op de kop van de voor de metrotunnel grotendeels gesloopte Sint Antoniesbreestraat. Het bouwblok volgt nauwkeurig de oude rooilijnen en vormt een vijfhoek. De binnenhof is openbaar toegankelijk gemaakt via poorten aan de Sint Antoniesbreestraat en de Raamgracht en via een steeg vanaf het Zuiderkerkhof. De twee poorten en de verbindende route vallen samen met een straatje dat hier oorspronkelijk was. Met deze voetgangers- en fietsroute door het complex wordt een nieuwe laag aan de stadsstructuur toegevoegd. Volgens Theo Bosch vormt de begane grond van een gebouw de schakel met de rest van de stad en moet daarom een openbaar karakter hebben: 'de begane grond moet terug worden gegeven aan de stad'. Via de poorten en de steeg zijn ook de onder het complex gelegen bergingen bereikbaar.

In Het Pentagon worden de woningen op de begane grond om en om ontsloten vanaf de straat en vanuit de hof. Voor- en achterdeuren komen naast elkaar voor. Kleine tuinen, lage muurtjes en plantenbakken zowel aan de straat als in de hof werken als overgangszones tussen openbaar en privé. De gevels van de zes dubbelhoge bedrijfsruimten langs de Sint Antoniesbreestraat liggen terug ten opzichte van de rooilijn; doordat de bovenbouw wel de rooilijn volgt, is een arcade gemaakt als overgang tussen winkels en straat. De bedrijfsruimten en de vier atelierwoningen aan het Zuiderkerkhof hebben zowel aan de hof- als de straatzijde een entree om een scheiding te maken tussen wonen en werken. De eerste twee verdiepingen bestaan uit appartementen; de bovenste vier lagen bevatten gestapelde maisonnettes die door een portiek vanuit de binnenhof worden ontsloten.

In 1969, architects Aldo van Eyck and Theo Bosch won the invited competition for the Nieuwmarkt area in Amsterdam. The competition followed fierce arguments between residents and the city council of Amsterdam about the latter's master plan for the area, which pushed for the formation of a central business district. The original, small-scale inner-city neighbourhood had to make way for large offices and shops, a dual carriage way, one thousand parking spaces and the underground. Living was relocated to the periphery.

Van Eyck and Bosch were critical of the city council's plans. In their view, Amsterdam was due a reassessment and any demolition should be kept to a minimum. The building lines and narrow street patterns should actually be restored; mixed-function development and reconstruction at building and individual plot level were crucial. The architects introduced gates and courtyards into their design for the public space, which produced secondary routes that might restore a lost vitality to this part of town.

The combined force of the powerful and well-organized neighbourhood pressure group and the uncompromising stance of the office of Van Eyck and Bosch led to a revision of the city council's plans. The arrival of the underground, however, was a done deal.

Van Eyck and Bosch designed some of the buildings in the planning area themselves, among them Het Pentagon. This block sits at the head of Sint Antoniesbreestraat, a street largely demolished to make way for the planned underground tunnel. The pentagonal perimeter block carefully follows the old building lines. Its courtyard is publicly accessible via gates on Sint Antoniesbreestraat and Raamgracht and via an alleyway from Zuiderkerkhof. The two gates and connecting alley coincide with a street that used to be here. This pedestrian and bicycle route through the development adds another layer to the urban space. According to Theo Bosch, a building's ground-floor level is a vital link with the rest of the city and should therefore have a public character: 'The ground floor level must be restored to the city.' The gates and the alleyway also provide access to the storage spaces underneath the development.

Access to the ground-floor homes in Het Pentagon alternates between the street and the courtyard. Front doors and back doors sit side-by-side. Small gardens, low fences and flower boxes, bordering on both the street and the courtyard, form transitional zones between public and private. The façades of the six double-height commercial premises along Sint Antoniesbreestraat are set back from the building line; the upper level, however, does follow the building line, resulting in an arcade that serves as a transition between shops and street. The commercial premises and the four studio apartments on Zuiderkerkhof have entrances on both the courtyard and the street in order to differentiate between life and work. The first two storeys feature apartments; the upper four levels contain stacked maisonettes with porch-access from the courtyard.

Bronnen / Sources:

S. Komossa, M. Risselada, *De Atlas van het Hollandse bouwblok*,

(Bussum: Uitgeverij Thoth, in sam. TU Delft, faculteit Bouwkunde/in collaboration with Delft University of Technology, Faculty of Architecture, 2003)

H. van Heeswijk, P. de Ley, 'Woningbouwprojecten in de Nieuwmarktbuurt te Amsterdam', *Bouw* 24 (1985)

M. Teunissen, *Theo Bosch, Knokken voor de Stad* (Rotterdam: Stichting BONAS, NAI, 2006)

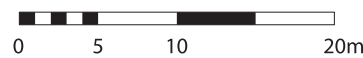
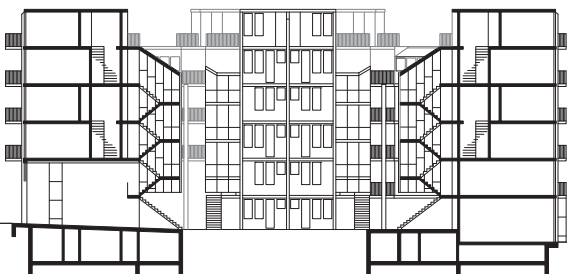
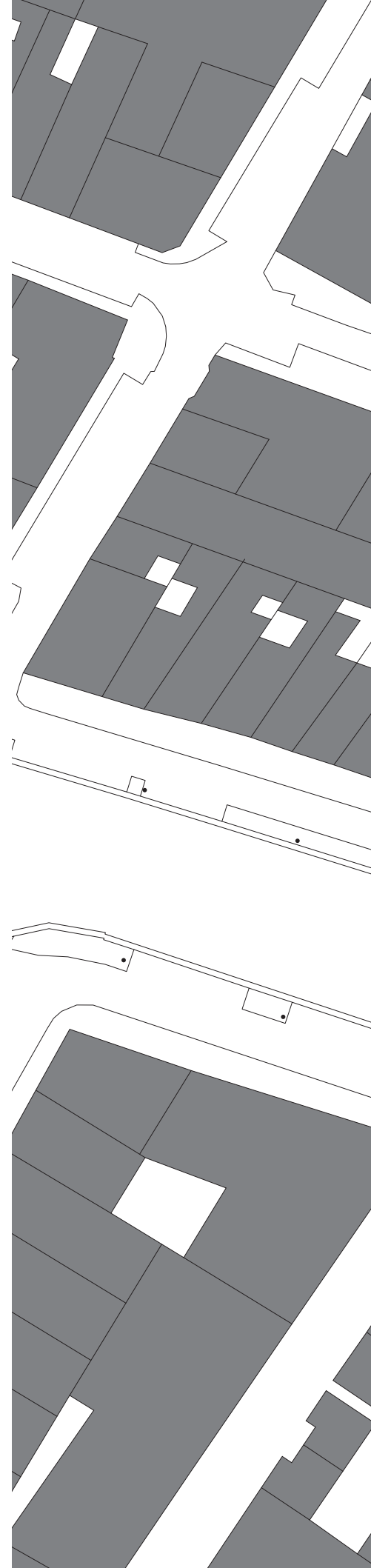


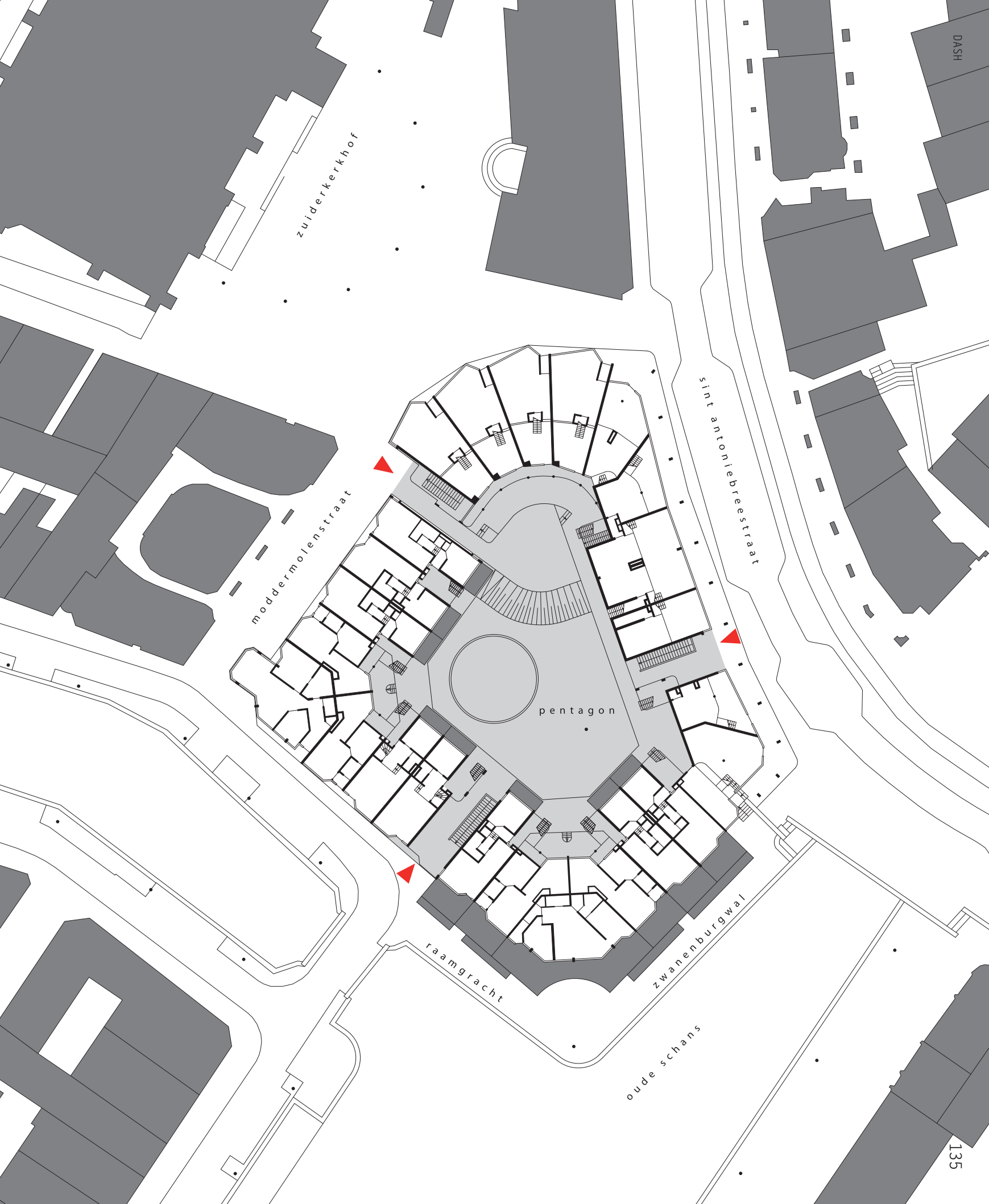


**Situering ten opzichte van het stadshart**  
Location in relation to the city centre

**Begane grond**  
Ground floor

**Doorsnede door de hof en een fragment van de gevel langs de Sint Antoniesbreestraat**  
Section of the courtyard and a fragment of the façade along Sint Antoniesbreestraat





zuiderkerkhof

moddermolenstraat

sint antoniebreestraat

pentagon

raamgracht

zwanenburgwal

oude schans

DASH



**Poort aansluitend op de brug over de Raamgracht**  
Gate linked to the bridge across Raamgracht

**Poort vanuit de binnenhof naar de Raamgracht**  
Gate from the courtyard to Raamgracht

**Steeg tussen het Pentagon en het Zuiderkerkhof**  
Alleyway between the Pentagon and Zuiderkerkhof

**Poort vanuit de Sint Antoniesbreestraat**  
Gate from Sint Antoniesbreestraat





